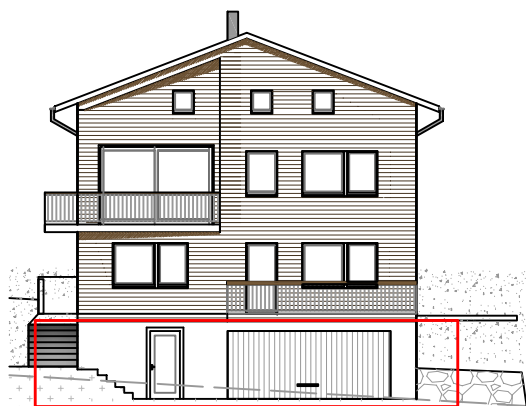
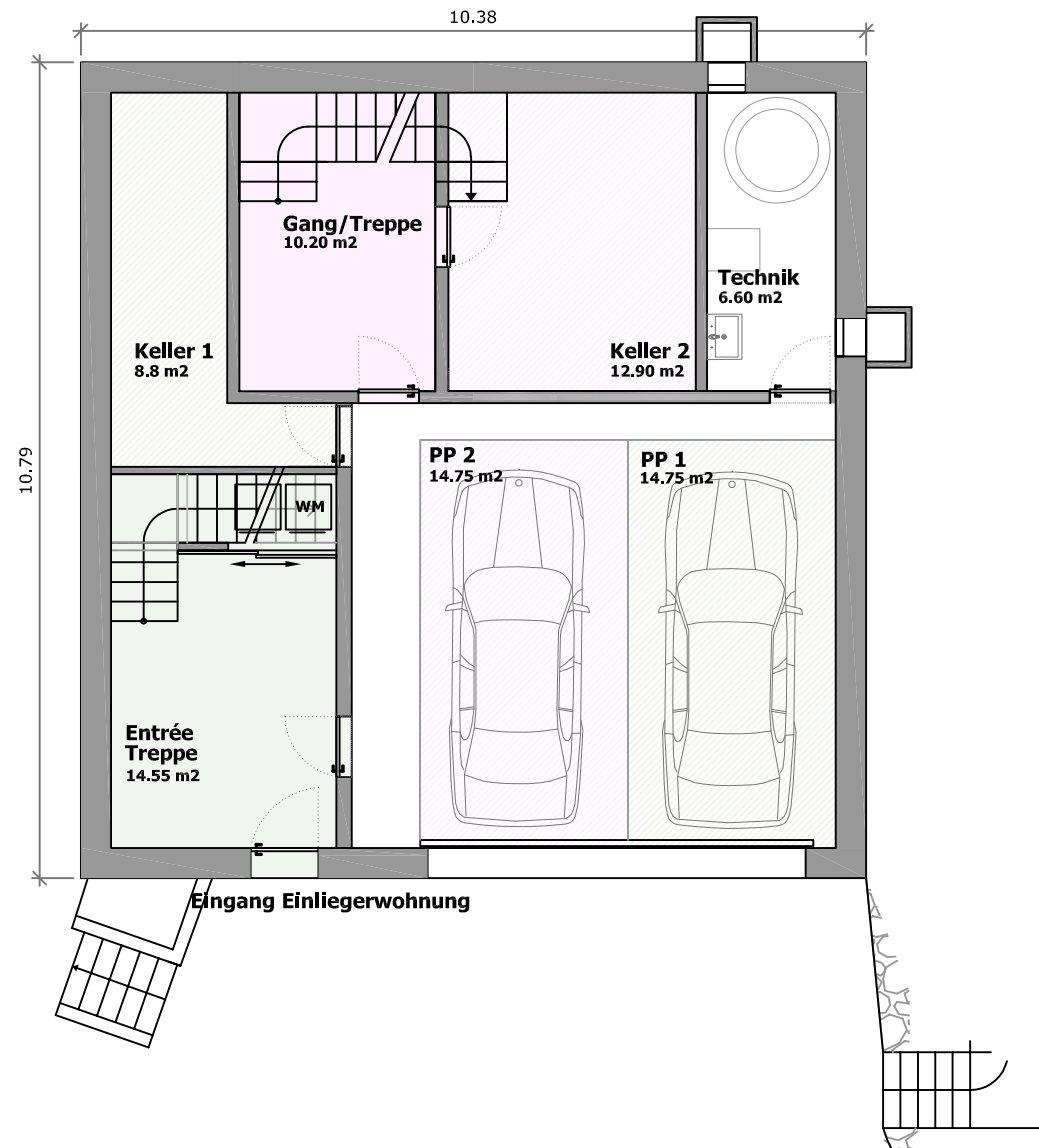


MFH " Giudem vitg 2094" in Cumbel _ Erdgeschoss mit Einliegerwohnung / Msst 1:100



Erdgeschoss



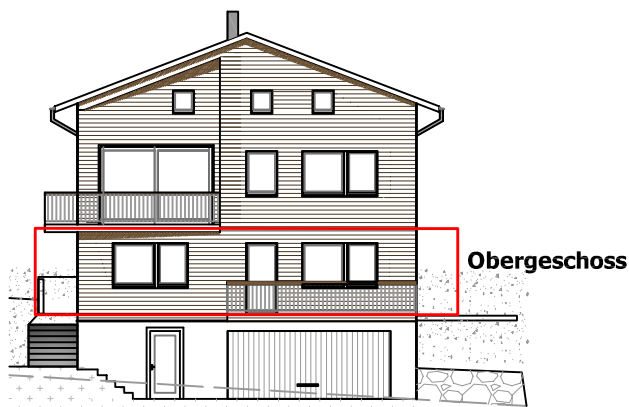
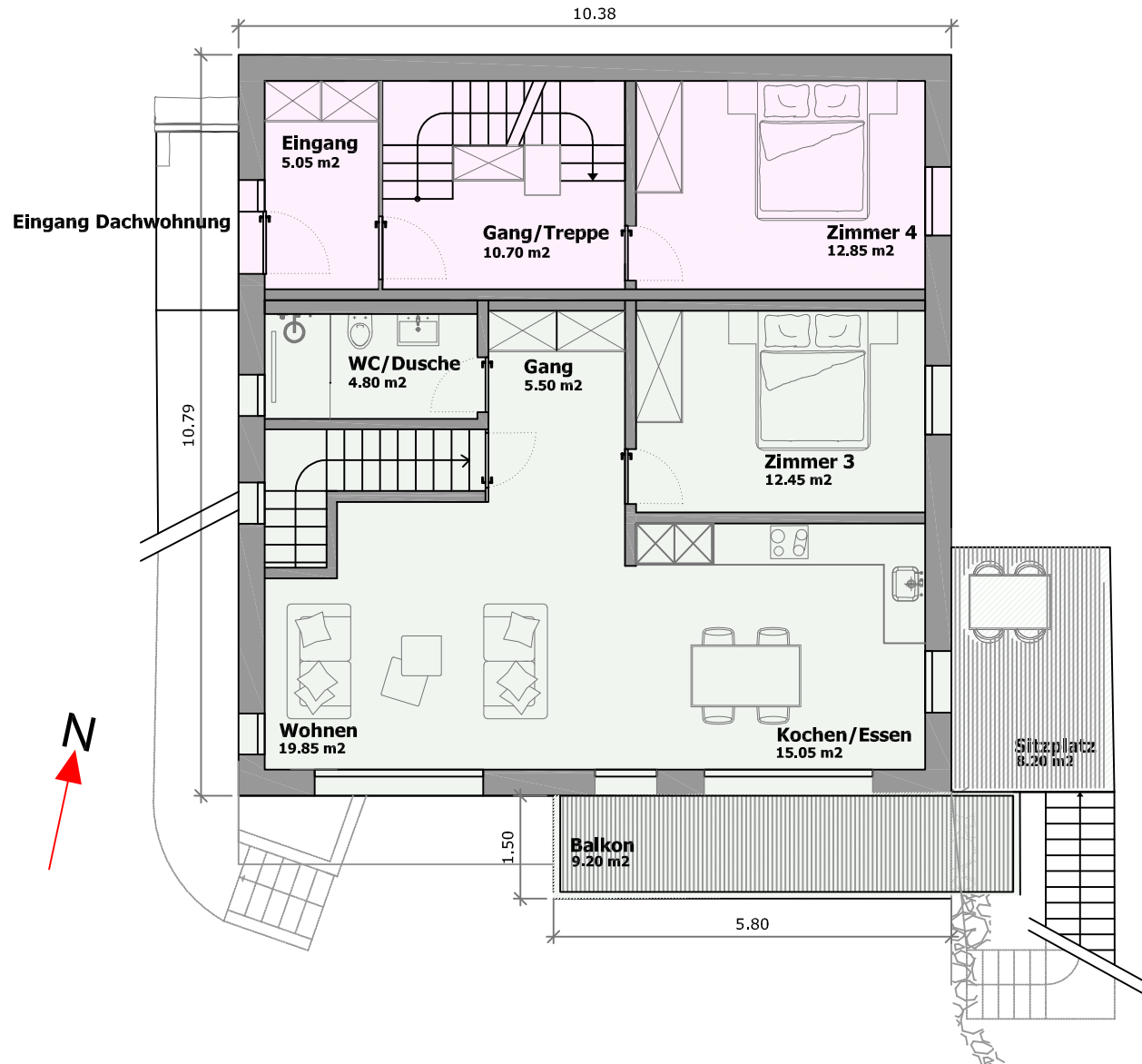
MFH " Giudem vitg 2094" in Cumbel _ Obergeschoss mit Einliegerwohnung / Msst 1:100

Nettowohnfläche Einliegerwohnung

Obergeschoss	57.65m ²
Erdgeschoss	14.55 m ²
Total	72.20 m²

Balkon OG	9.20 m ²
Sitzplatz	8.20 m ²
PP 1 / Garage	14.75 m ²
Keller 1	8.80 m ²

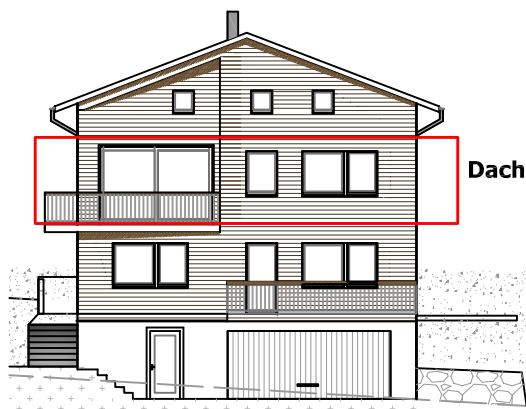
Gemeinschaftsraum:	
Technikraum	6.60 m ²



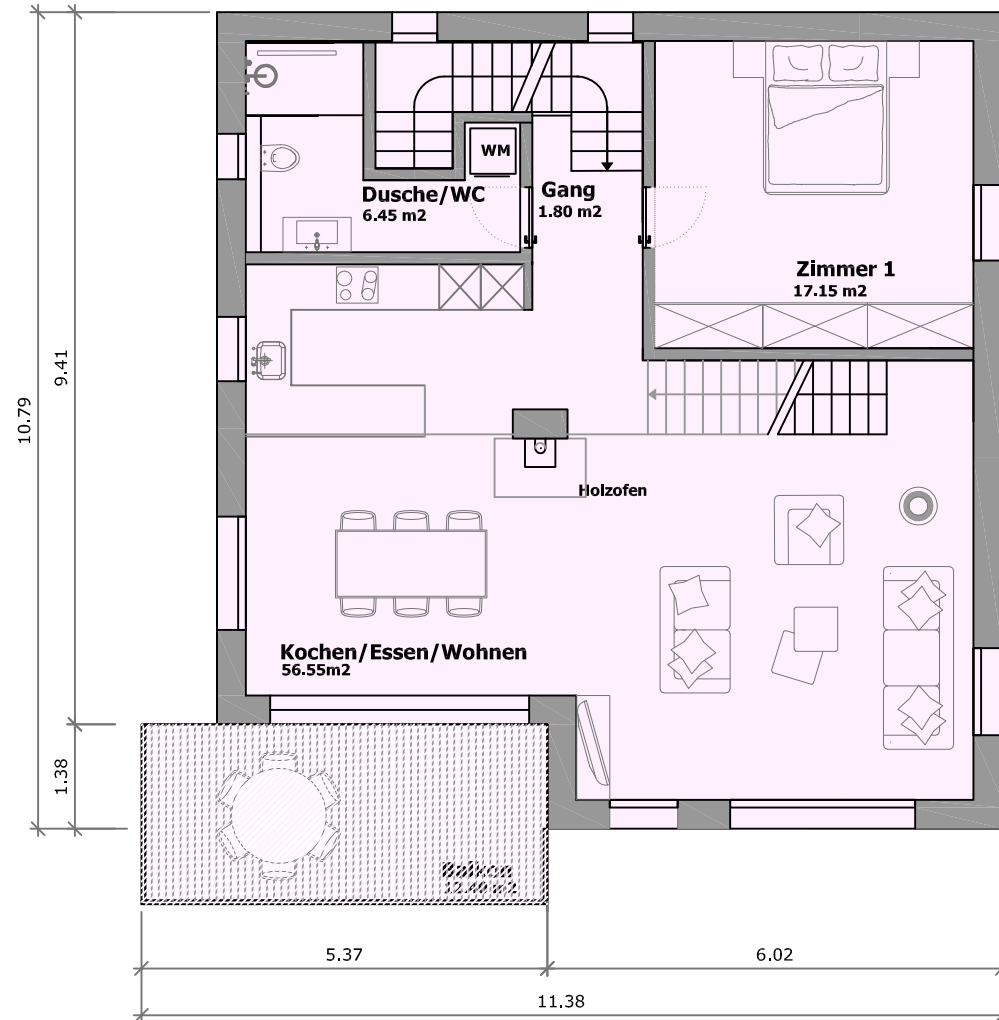
MFH " Giudem vitg 2094" in Cumbel _ Dachgeschoss / Msst 1:100

Nettowohnfläche Dachwohnung

Galerie	30.35 m ²
Dachgeschoss	81.95 m ²
Obergeschoss	28.60 m ²
Untergeschoss	10.20 m ²
Total	151.10 m²
Estrich Galerie	10.90 m ²
Balkon DG	12.40 m ²
PP 2 / Garage	14.75 m ²
Keller 2	12.90 m ²
Gemeinschaftsraum:	
Technikraum	6.60 m ²



Dachgeschoss



MFH " Giudem vitg 2094" in Cumbel _ Galerie mit Zimmer / Msst 1:100

